

Vabilo

Vabimo vas na zaključni dogodek **projekta Irschen** (Erasmus), ki bo potekal
v ponedeljek 6. 2. od 11ih dalje v Atriju ZRC SAZU.

V okviru dogodka bo dr. Gerald Grabherr z Univerze v Innsbrucku predstavili arheološka izkopavanja poznoantične naselbine **Burgbichl na avstrijskem Koroškem.**

Naselbina Burgbichl leži na križišču ene glavne poti v jugovzhodnih Alpah – poti po Dravski dolini in prečne poti, ki poteka iz Italije čez prelaz Gailpass na Koroško.

Ker hrib kasneje ni bil poseljen, so antične zgradbe na njem izredno dobro ohranjene. Do sedaj so bili v več akcijah od leta 2016 dalje delno izkopani deli vhoda in obzidja, dva zgodnjekrščanski cerkvi, velika stanovanjska stavba, obrtno območje in vodni zbiralnik.

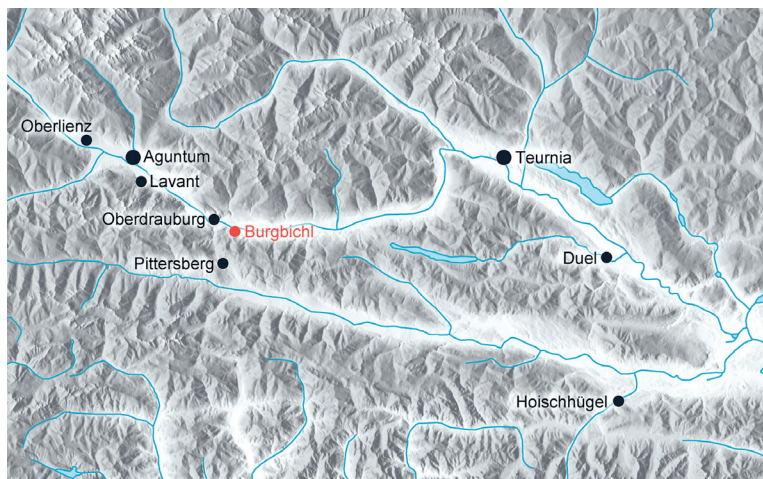
Med najdbami izstopa lani odkrit marmorni relikvijarij.



Relikvijarij



Poznoantična cerkev



Zgornja Koroška s poznoantičnimi najdišči